

ICS 65.150
B 51



中华人民共和国国家标准

GB 21047—2007

GB 21047—2007

眼斑拟石首鱼

Red drum

中华人民共和国
国家标准
眼斑拟石首鱼
GB 21047—2007

*

中国标准出版社出版发行
北京复兴门外三里河北街16号
邮政编码:100045

网址 www.spc.net.cn

电话:68523946 68517548

中国标准出版社秦皇岛印刷厂印刷
各地新华书店经销

*

开本 880×1230 1/16 印张 0.75 字数 12 千字
2007年12月第一版 2007年12月第一次印刷

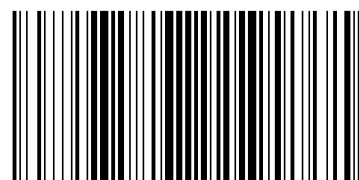
*

书号:155066·1-30297 定价 14.00 元

如有印装差错 由本社发行中心调换

版权专有 侵权必究

举报电话:(010)68533533



GB 21047—2007

2007-06-26 发布

2007-10-01 实施

中华人民共和国国家质量监督检验检疫总局
中国国家标准化管理委员会 发布

前 言

本标准的第 3、5、6 章为强制性的,其余为推荐性的。

本标准由中华人民共和国农业部提出。

本标准由全国水产标准化技术委员会海水养殖分技术委员会归口。

本标准起草单位:中国水产科学研究院黄海水产研究所、国家海洋局第一海洋研究所、中国海洋大学。

本标准主要起草人:刘世禄、王波、高天翔、王建坤。

8 生化遗传学特性

8.1 同工酶的谱型

肌肉组织同工酶的乙醇脱氢酶同工酶(ADH)、6-磷酸葡萄糖异构酶同工酶(GPI)、乳酸脱氢酶同工酶(LDH)、苹果酸酶同工酶(ME)的电泳图谱分别见图3、图4、图5、图6。

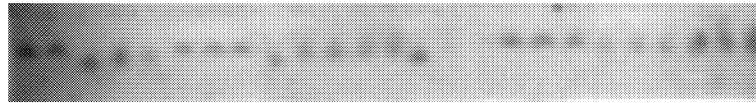


图3 乙醇脱氢酶(ADH)

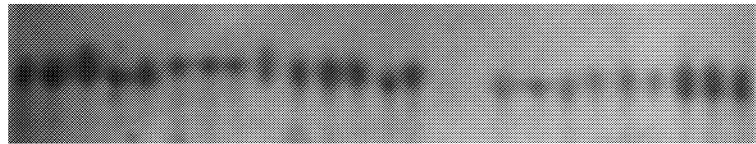


图4 6-磷酸葡萄糖异构酶(GPI)

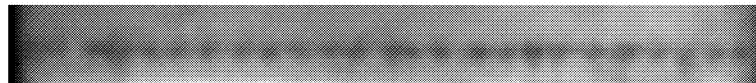


图5 乳酸脱氢酶(LDH)



图6 苹果酸酶(ME)

8.2 群体遗传变异性

眼斑拟石首鱼14种同工酶共24个基因座位。多态位点比例为29.2%；实际杂合度为 $H_e = 0.057$ ，平均预期杂合度 $H_e = 0.108$ 。

9 检测方法

9.1 形态性状测定方法

按GB/T 18654.3执行。

9.2 染色体组型分析

按GB/T 18654.12执行。

9.3 同工酶测定分析方法

将眼斑拟石首鱼活体样品运回实验室，立即取其肌肉组织放入5 mL冷冻管，置于 -20°C 冰箱保存；实验时从冰箱中取出冷冻管，置于冰盒上稍微解冻，然后用 $1.5\text{ mm} \times 8\text{ mm}$ 的双层滤纸蘸取组织液进行点样。淀粉采用Sigma公司生产的水解马铃薯淀粉，凝胶浓度为12%。缓冲液系统采用TC-7.0和CAPM-6.0，在恒流(30 mA)恒温(4°C)的条件下电泳4.5 h~5.0 h，具体的电泳技术和染色方法及酶的命名分别参照日本水产资源保护协会和Shaklee方法。

同工酶分析采用水平淀粉凝胶电泳技术，对不少于30条眼斑拟石首鱼进行了生化遗传分析。

眼斑拟石首鱼

1 范围

本标准规定了眼斑拟石首鱼(*Sciaenops ocellatus*)的形态构造特征、生长与繁殖、细胞学特征、生化遗传特征以及检测方法等。

本标准适用于眼斑拟石首鱼的种质鉴定和检测。

2 规范性引用文件

下列文件中的条款通过本标准的引用而成为本标准的条款。凡是注日期的引用文件，其随后所有的修改单(不包括勘误的内容)或修订版均不适用于本标准，然而，鼓励根据本标准达成协议的各方研究是否可使用这些文件的最新版本。凡是不注日期的引用文件，其最新版本适用于本标准。

GB/T 18654.3 养殖鱼类种质检验 第3部分：性状测定

GB/T 18654.12 养殖鱼类种质检验 第12部分：染色体组型分析

3 名称与分类

3.1 学名

眼斑拟石首鱼 *Sciaenops ocellatus*。

俗称：美国红鼓鱼、美国红鱼、红拟石首鱼、黑斑石首鱼等。

3.2 分类位置

属鲈形目(Perciformes)，石首鱼科(Sciaenidae)，拟石首鱼属(*Sciaenops*)。

4 形态构造特征

4.1 外部特征

4.1.1 外部形态

眼斑拟石首鱼体呈纺锤形，侧扁，背部微隆，以背鳍起点处最高，头中等。口端位，口裂较大，齿细小较尖锐，排列紧密。鼻孔两对，后一对呈椭圆形略大。眼上侧位，后缘和口裂末端平齐，中等大小，分布于头两侧。正形尾，在其生长过程中，尾部形态发生改变，仔稚鱼为圆形尾，幼鱼为截形，成鱼为新月形尾。尾柄基部侧线上方有一个或多个大于眼径的黑斑。眼斑拟石首鱼外部形态见图1。

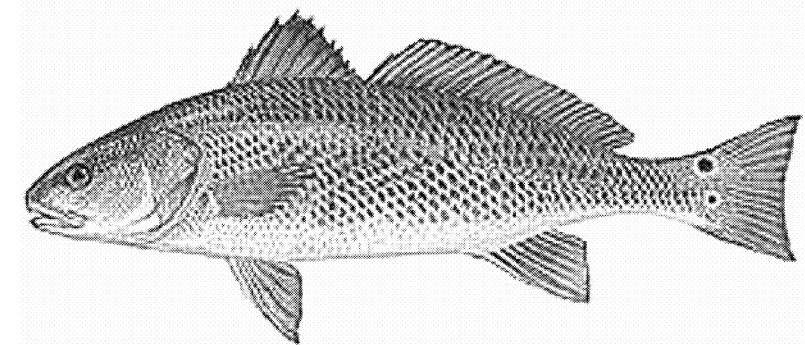


图1 眼斑拟石首鱼外部形态

4.1.2 可数性状

眼斑拟石首鱼可数性状见表1。